

# GROUPE PROJEMATO

NOUS DÉVELOPPONS ET PRODUISONS À VOTRE MESURE...



**ÉLECTRICITÉ ET  
CONSTRUCTIONS MÉTALLIQUES**

# INDICE

<b>GROUPE PROJEMATO</b>	<b>04</b>
<b>ORGANISATION</b>	<b>06</b>
<b>NOS SERVICES</b>	<b>10</b>
<b>INSTALLATIONS ÉLECTRIQUES</b>	<b>12</b>
<b>CONSTRUCTIONS MÉTALLIQUES</b>	<b>14</b>
<b>INSTALLATIONS MÉCANIQUES</b>	<b>16</b>
<b>TUBES</b>	<b>18</b>
<b>CONSTRUCTION NAVALE</b>	<b>19</b>
<b>TRANSPORT</b>	<b>20</b>
<b>TÉLÉCOMMUNICATIONS</b>	<b>21</b>
<b>ZONE GÉOGRAPHIQUE D'INTERVENTION</b>	<b>22</b>
<b>CONTACTS</b>	<b>23</b>

  
projemato



  
projemato  
MADEIRA

# NOTRE ORGANISATION



**PROJEMATO— PROJECTOS, MONTAGENS ELÉTRICAS E METALOMECÂNICAS, LDA**  
ADRESSES

Rua António Costa Neiva, 785, 4480-016 Vilar de Pinheiro - Portugal

NIF	FONDÉ EN
506591964	2003

**METALVOLT— MONTAGENS INDUSTRIAIS, LDA**

ADRESSES

Rua António Costa Neiva, 785, 4480-016 Vilar de Pinheiro - Portugal

NIF	FONDÉ EN
509043127	2008

**PROJEMATO MADEIRA— PROJOTOS, MONTAGENS ELÉTRICAS E METALOMECÂNICAS, LDA**  
(ZONA Franca da Madeira)

ADRESSES

Avenida Arriga 30 1.º, 9000-016 Funchal - Portugal

NIF	FONDÉ EN
513488278	2015

## PRÉSENTATION

Le **Groupe Projemato** est composé des sociétés **Projemato / Metalvolt / Projemato Madeira** et est fortement implanté sur le marché depuis 2003 et exerce des activités au niveau national et international.

Le groupe développe ses activités dans le secteur industriel, à savoir la métallomécanique, l'électricité et les télécommunications, plus particulièrement dans l'assemblage et la maintenance de réseaux structurés et de télécommunications; installations, réparations et entretien électriques et mécaniques; fabrication et assemblage de constructions métalliques et tuyauteries industrielles.



L'un des objectifs du groupe est la satisfaction des clients à travers l'amélioration de la qualité des services fournis, c'est pourquoi il a mis en place un système de management de la qualité et est certifié ISO 9001: 2015.

Depuis 2013, Projemato se distingue par le prix PME Líder compagnie.



## Vue

Être un groupe de référence sur le marché qui opère, tant au niveau national qu'international, contribuant et générant de la valeur pour ses partenaires, clients, employés et parties prenantes.

## Mission

La mission de Projemato, Metalvolt et Projemato Madeira est de satisfaire leurs clients, en garantissant la qualité des services fournis, en offrant les meilleures conditions de travail à leurs employés et en contribuant toujours au développement et à l'innovation de leurs ressources technologiques, techniques et humaines.



## Valeurs

Nos principales valeurs sont:

COMPÉTENCE

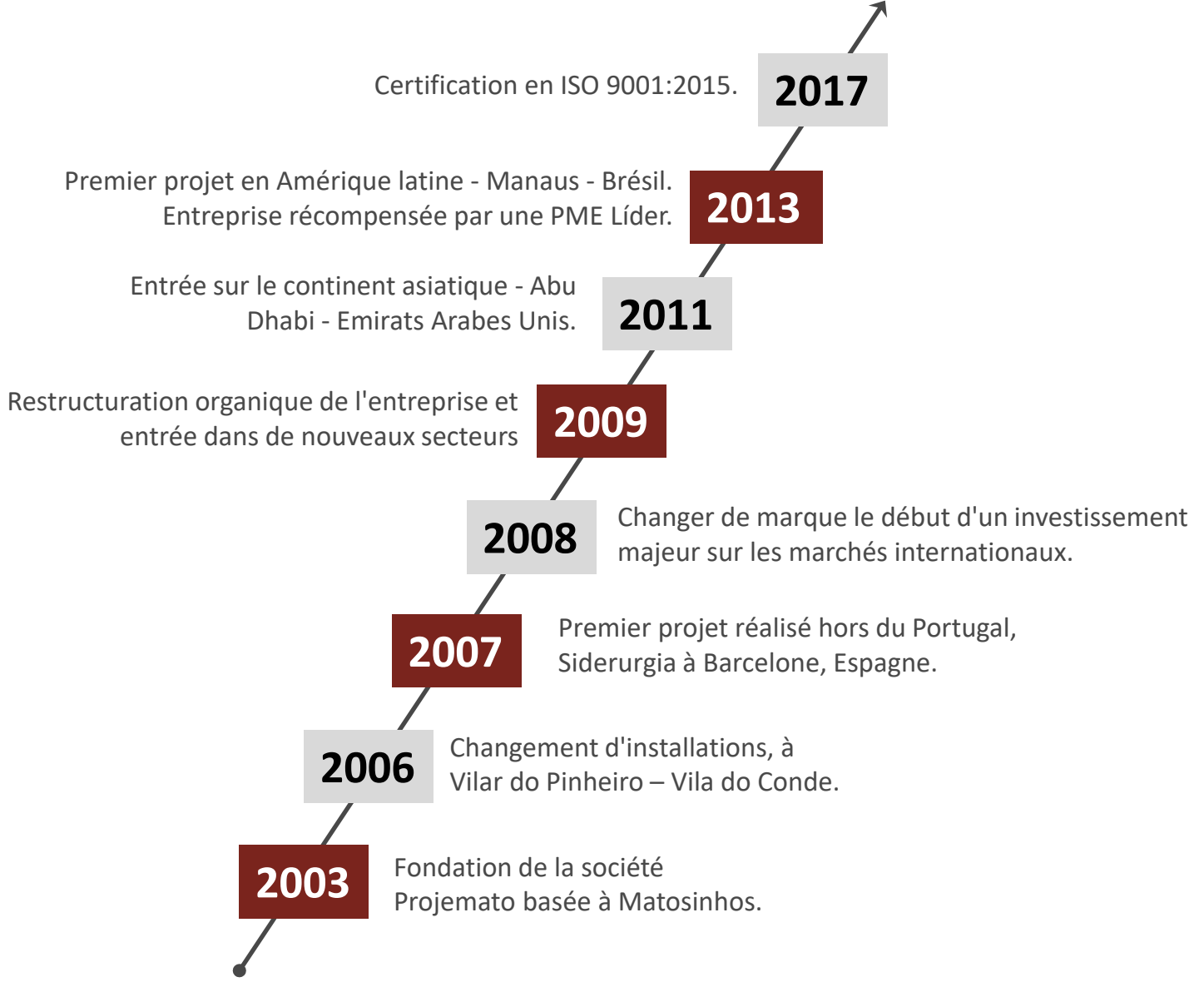
PROFESSIONNALISME

AMBITION

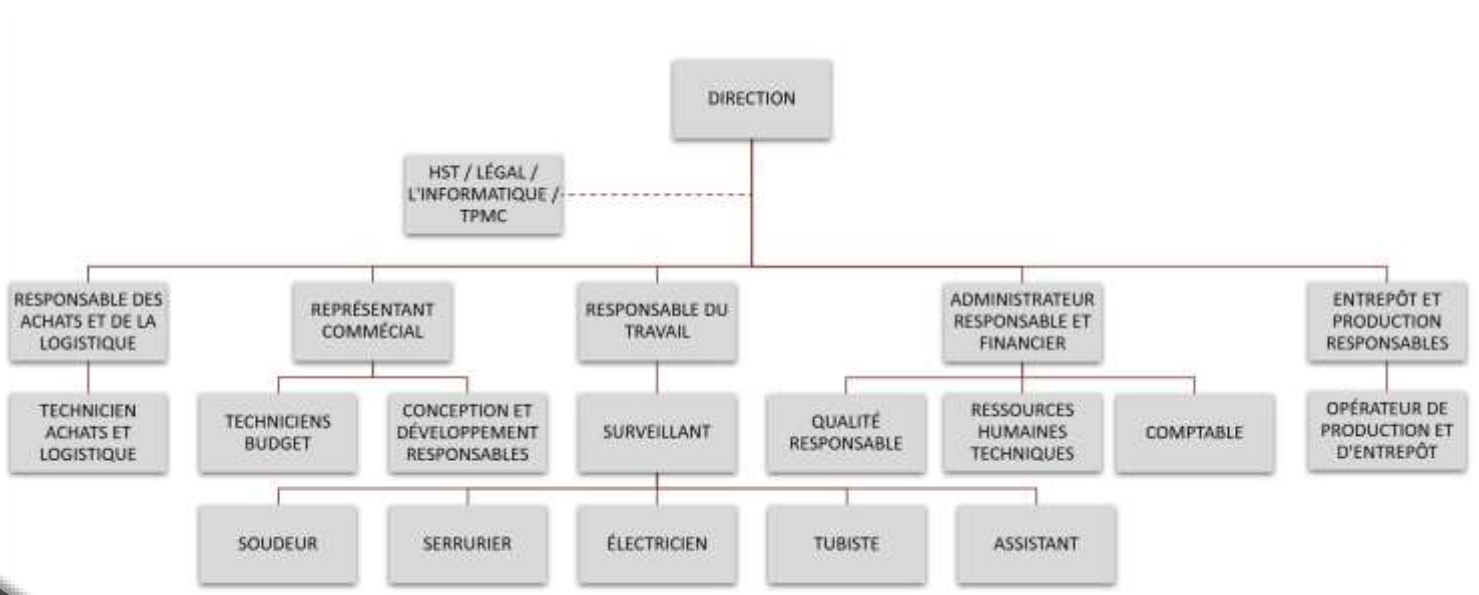
COMPRONETTRE

# ORGANISATION

## Histoire



## Comment sommes-nous organisés?





## DÉPARTEMENT DES RESSOURCES HUMAINES

### Expérience et qualité professionnelle

Nos employés ont une vaste expérience dans leur métier. Dans les professions les plus exigeantes, ils répondent aux qualifications requises par la loi ou les normes internationales. Nous investissons dans la formation continue et dans le développement personnel et professionnel de nos collaborateurs.

Une grande équipe d'employés spécialisés est notre principal capital. Dans notre structure, nous avons des employés issus des domaines les plus divers:

- + Gestionnaires
- + Comptables
- + Techniciens en Ressources Humaines
- + Techniciens en Santé et Sécurité au Travail
- + Psychologues
- + Administratif
- + Ingénieurs
- + Commerciale
- + Dessinateur
- + Superviseurs
- + Chefs d'équipe
- + Préparateurs de travail
- + Contrôleurs de Qualité
- + Techniciens en Fibre Optique
- + Électriciens Industriels
- + Électriciens Civils
- + Tuyateur
- + Soudeurs TIG + ARC
- + Soudeurs MIG / MAG
- + Serruriers Civils
- + Assembleurs Surruriers
- + Serruriers Mécaniques
- + Auxiliaire

# ORGANISATION



## DÉPARTEMENT TECHNIQUE

### QUALITÉ

Tous les travaux que nous concevons, exécutons et assemblons respectent les bonnes pratiques de l'art de la construction et sont basés sur les connaissances acquises par notre personnel, selon les normes internationales de construction et de sécurité (EN, DIN, ASTM, BS, entre autres).



Une équipe composée d'ingénieurs, de budgets et de designers avec une grande expérience dans la conception et l'élaboration de projets et la budgétisation.

- Projets électriques;
- Projets de télécommunications;
- Structures métalliques;
- Installations mécaniques;
- Tuyauterie (tous fluides);
- Réservoirs horizontaux et verticaux;
- Systèmes de mesure moyenne et haute tension.

## ATELIER

Dans notre atelier, nous développons les travaux suivants:

- Exécution de tous types de structures métalliques;
- Exécution de travaux de tôlerie;
- Exécution de tous types de travaux en construction soudée et boulonnée;
- Soudage à l'électrode enrobée (procédé 111);
- Soudage MIG / MAG (procédé 135/136);
- Soudage TIG (procédé 141);
- Découpe de plaque plasma CNC jusqu'à 50 mm d'épaisseur en acier au carbone et 30 mm en acier inoxydable;
- Travaux de coupe de profil jusqu'à 450 mm;
- Travaux de tournage et de fraisage.



### Spécialisation

Nos employés sont fortement spécialisés, tous les travailleurs reçoivent une formation et développent des compétences pour s'améliorer.



### Travail en équipe

Nos employés ont une grande expérience du travail d'équipe, des grands groupes de travail aux petites équipes.

# NOS SERVICES

- INSTALLATIONS ÉLECTRIQUES;
- CONSTRUCTIONS MÉTALLIQUES;
- INSTALLATIONS MÉCANIQUES;
- TUBES;
- CONSTRUCTION NAVALE;
- TRANSPORT;
- TÉLÉCOMMUNICATIONS.



## RESSOURCES HUMAINES

Une grande équipe d'employés spécialisés dans les différents domaines dans lesquels nous opérons, constitue notre principal capital.



## PLANIFICATION

Nous réalisons la planification complète de l'ensemble du projet, des matériaux aux équipes, dans le but de réaliser un travail parfait et de satisfaire le client.



## QUALITÉ

Nous respectons les règles inhérentes au travail que nous effectuons. Nous sommes certifiés conformes aux normes de qualité.



## PRODUCTION

Nous essayons toujours d'avoir les meilleurs employés, produits, outils et matériaux pour maintenir un niveau de service élevé et ainsi faire un travail de haute qualité.



## SURVEILLANCE

Nous suivons l'ensemble de nos projets, effectuons un contrôle continu de ce qui est prévu et proposons des suggestions d'amélioration.



## APRÈS VENTE

Nous cherchons à satisfaire nos clients en garantissant un travail effectué avec qualité, nous effectuons des travaux d'entretien effectués.

# INSTALLATIONS ÉLECTRIQUES



## INSTALLATIONS ÉLECTRIQUES INDUSTRIELLES

Nous réalisons des travaux d'installation électrique industrielle dans le monde entier. Installation de tableaux de distribution, création de chemins de câbles, acheminement de câbles et connexions de tableaux et de câbles. Nous réalisons la maintenance de l'ensemble du secteur électrique de votre industrie.

### Budgétisation

Nous visitons vos installations, pour analyser les meilleures solutions pour mener à bien le projet, et avec notre équipe technique nous créons la solution à vos besoins.

### Planification

Nous faisons la planification complète de tout le travail des matériaux aux équipes, dans le but de faire un travail parfait et qui rend le client satisfait.

### Qualité

Nous respectons les règles inhérentes au travail que nous effectuons. Nous avons des équipes de travail hautement spécialisées pour effectuer les travaux. Nous cherchons à toujours avoir les meilleurs produits, outils et matériaux pour maintenir le haut niveau de service et ainsi faire un travail de grande qualité.





# INSTALAÇÕES ELÉTRICAS

## PORTEFEUILLE

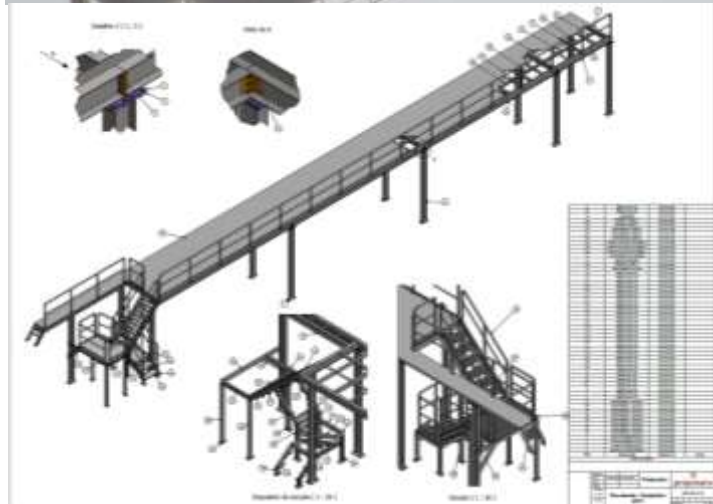
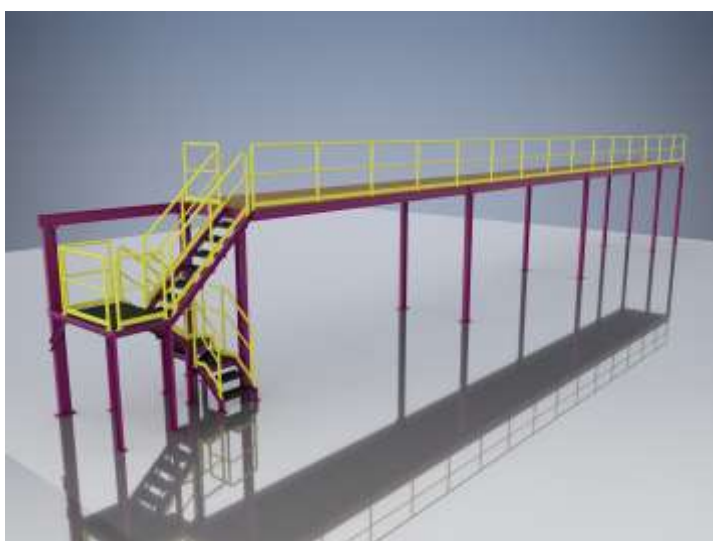
- Ericsson Telecomunicações, Lda (Portugal)
- Petrogal S.A. – Raffinerie (Leça da Palmeira – Portugal)
- S.N. Longos, S.A. (Paio Pires – Portugal)
- S.N. Maia - Siderurgia Nacional S.A – (Portugal)
- Lactogal, Produtos Alimentares S.A. – U. F. De Modivas – (Portugal)
- Halyvourgiki – Sidérurgie (Elefsina, Atenas – Grèce)
- Corus Engineering Steels (Rotherham – Angleterre)
- Arcelor Corrugados – Sidérurgie (Azpeitia – Espagne)
- ENI – Raffinerie (Sannazzaro di Burgundi – Italie)
- Vost Alpine Schienen, GmbH – Sidérurgie (Leoben – Autriche)
- Acciaieria Bertoli Safau – Sidérurgie (Udine – Italie)
- Corus Construction & Industrial (Scunthorpe – Angleterre)
- AMAG – Braunau am Inn (Autriche)
- Ferriere Nord Spa (Verona – Italie)
- Cegelec (Madrid – Espagne)
- Acciaierie Bertoli Safau (Udine – Italie)
- Uddeholm A.B. (Hagfors – Suède)



# CONSTRUCTIONS MÉTALLIQUES

## NOUS CONCEVONS, EXÉCUTONS ET ASSEMBLONS

- Pavillons métalliques;
- Planchers surélevés;
- Revêtements de stade;
- Structures pour les aciéries;
- Structures de transport du chaudron;
- Silos métalliques;
- Expansions de l'industrie.



## MAINTENANCE ET RÉPARATION

Nous entretenons des structures métalliques et des équipements mécaniques; réparation de lignes de production dans les aciéries; entretien des réservoirs; alignement du moteur; assistance aux onduleurs et aux banques de batteries.

Travaux de découpe et de soudure en acier au carbone et tôle en acier inoxydable





## ASSEMBLAGE DE EQUIPEMENTS

Nous effectuons des travaux de déplacement de réacteurs; Assemblages de ligne Hydrocraker; Assemblage de refroidisseurs d'air; Montage de pompage primaire et secondaire et montage de lignes de production.

# CONSTRUCTIONS MÉTALLIQUES

## PORTEFEUILLE

### CONSTRUCTIONS

- Stade de Football d'Arène da Amazônia (Manaus – Brésil)
- King Abdullah Sports City – (Jeddah – Arabie Saoudite)
- Artenius (Sines – Portugal)
- Expansion de la Raffinerie (Sines – Portugal)
- Amorim Revestimentos 2, S.A. (S.Paio de Oleiros – Portugal)
- Cimpor, Cimentos de Portugal SGPS, S.A. (Sines – Portugal)
- Asturfeito, SL (Ponferrada – Espagne)
- Caldefusa, Caldereria de Fuenlabrada, S.A. (Madrid – Espagne)
- Cepsa La Rábida – Raffinerie (Huelva – Espagne)
- Total – Raffinerie (Gonfreville L'Orcher – France)



### ASSEMBLÉE

- Emmsa S.A. (Barcelona – Espagne)
- Cepsa La Rábida – Raffinerie (Huelva – Espagne)
- Imtech Mavisa S.A. (Cádiz – Espagne)
- Desmet Ballestra España S.A. (Madrid – Espagne)
- Abantia Ticsa (Madrid – Espagne)
- Grupo Boluda, Union Naval Valencia S.A. (València – Espagne)
- Petrogal SA – Raffinerie (Leça da Palmeira – Portugal)



### MAINTENANCE ET RÉPARATION

- Silos de Leixões (Matosinhos – Portugal)
- S.N. Maia – Siderurgia Nacional S.A (Maia – Portugal)
- Amorim Revestimentos, S.A. (S.Paio de Oleiros – Portugal)
- Cimpor, Cimentos de Portugal SGPS, S.A. (Souselas – Portugal)
- Petrogal/Galp Services S.A. – Raffinerie (Leça da Palmeira – Portugal)
- Corticeira Amorim S.A. (Mozelos – Portugal)
- Celsa – Sidérurgique (Barcelona – Espagne)
- Sidmar – Sidérurgique (Belgique)
- Emmsa S.A. (Barcelona – Espagne)



# CONSTRUCTIONS MÉTALLIQUES



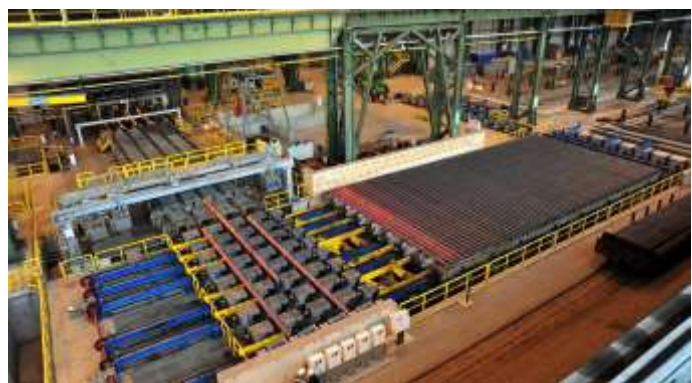
## NOUS RÉALISONS:

- Assemblage de moteurs;
- Alignements du moteur;
- Rénovation de moteurs, conduits et ventilateurs;
- Assemblage de systèmes hydrauliques;
- Assemblages de réseaux HVAC;
- Assemblage de la ligne de production.



## PORTEFEUILLE

- S.N.Longos (Paio Pires – Portugal)
- Voest Alpine Schienen GmbH – Sidérurgique (Leoben – Autriche)
- Ispadue, SpA – Sidérurgique (Sesto al Reghena – Italie)
- Swedish Steel (S.S.A.B.) – Sidérurgique (Borlange – Suède)
- Arcelor Siderurgy (Dunkerque – France)
- Cockerill Sambre, S.A. (Liège – Belgique)
- Celsa – Sidérurgique (Barcelona – Espagne)
- Vallourec – Sidérurgique (France)
- Sidmar – Sidérurgique (Belgique)
- Siderurgia Balboa, SA (Espagne)
- Sidenor – Usine de Basauri (Biscaia – Espagne)



# TUBES



## TUYAUX INDUSTRIELS

Le Groupe Projemato développe des projets de tuyauterie industrielle, réalise sa production et réalise l'assemblage. Nous sommes spécialisés dans la réalisation de projets de tuyauterie en acier inoxydable et de tuyauterie en acier au carbone.

Nous réalisons des projets:

- Réseaux hydrauliques;
- Réseaux d'incendie;
- Réseaux Steam;
- Réseaux d'air comprimé.



## PORTEFEUILLE

- Petrogal/Galp Services S.A. – Raffinerie (Leça da Palmeira – Portugal)
- Sonae Indústria, S.A. (Maia – Portugal)
- Lactogal, Produtos Alimentares S.A. (U. F. da Tocha – Portugal)
- Ospedal G. Salvini (Milão – Italie)
- Flender Werft (Lubeck – Allemagne)
- Chang Won Speciality Steel Co, Ltd – Sidérurgique (Corée du Sud)
- Villares Metals S.A. (S. Paulo – Brésil)
- Total – Assemblage de 2.200t. de tuyauter (Gonfreville L'Orcher – France)
- Emmsa SA (Barcelona – Espagne)
- Imtech Mavisa SA (Cádiz – Espagne)
- De Smet España (Madrid – Espagne)
- Abantia Ticsa (Madrid – Espagne)
- Sidenor (Bausauri-Espagne)
- SIME (Ashdod – Israël)



## PRODUCTION DE NAVIRES

Le groupe Projemato a une expérience sur le marché de la production de navires, que ce soit dans le soudage, la construction métallique, l'assemblage de moteurs, la tuyauterie, l'électricité et les télécommunications..

Nous fabriquons, développons et maintenons:

- Navires cargo;
- Remorqueurs navals;
- Bateaux de croisière;
- Barges.



## PORTEFEUILLE

- Lloyd Wreft – Doca Secas (Bremerhaven – Allemagne)
- Aker MTW Werft – Doca Secas (Wismar – Allemagne)
- Flender Werft – Doca Secas (Lübeck – Allemagne)
- Fincantieri Cantieri Navali S.p.A. – Doca Secas (Riva Trigoso – Italie)
- Demont SpA (Bremerhaven – Allemagne)
- Demont SpA (Marghera – Italie)
- Grupo Boluda, Union Naval Valencia SA (Valencia – Espagne)
- Westsea (Viana do Castelo – Portugal)
- Turbo Technik (Barcelona – Espagne).





## MÉTRO ET TRANSPORT AÉRIEN

Le Groupe Projemato développe des projets de fabrication et d'installation de composants pour le tramway et le transport aérien.



### Métro

Nous réalisons des travaux sur le montage de la ligne et son électrification. Dans les gares on fait toute l'électrification, on met en place tous les circuits des réseaux de communication, on installe des mécanismes de sécurité aux stations de métro.



### Transport Aérien

Nous fabriquons et assemblons des convoyeurs à bagages pour les aéroports, à la fois pour l'expédition et le contrôle des bagages.

## PORTEFEUILLE

- Métro (Copenhague - Danemark)
- Métro de surface (Ahrus - Danemark)
- Convoyeur à bagages (Aéroport Humberto Delgado - Lisboa - Portugal)
- Convoyeur à bagages (Aéroport Charles de Gaulle - Paris - France)
- Convoyeur à bagages (Aéroport Lille - Lesquin - France)
- Convoyeur à bagages (Aéroport Toulouse - Blagnac - Toulouse - France)
- Convoyeur à bagages (Aéroport Nantes Atlantique - France)
- Convoyeur à bagages (Aéroport Orly - France)



Groupe Projemato installe des réseaux de communication (réseaux de données, réseaux téléphoniques et circuits internes de vidéosurveillance). Nous avons une vaste expérience dans ce domaine, avec l'installation de nombreux réseaux dans les projets que nous réalisons.



## Connexions Fibre Optique

Nous avons une équipe d'employés formés pour installer et fusionner tous les types de fibres optiques. Nous disposons également de notre propre équipement pour effectuer la fusion partout dans le monde. Nous faisons également de nos équipements, vérification, évaluation et réparation de réseaux fibre.



## Les connexions de réseau

Nous effectuons des connexions de câbles de données et de lignes téléphoniques. Nous installons des racks et réalisons toute votre connectivité. Nous concevons et mettons en place des centres de traitement de données complets.

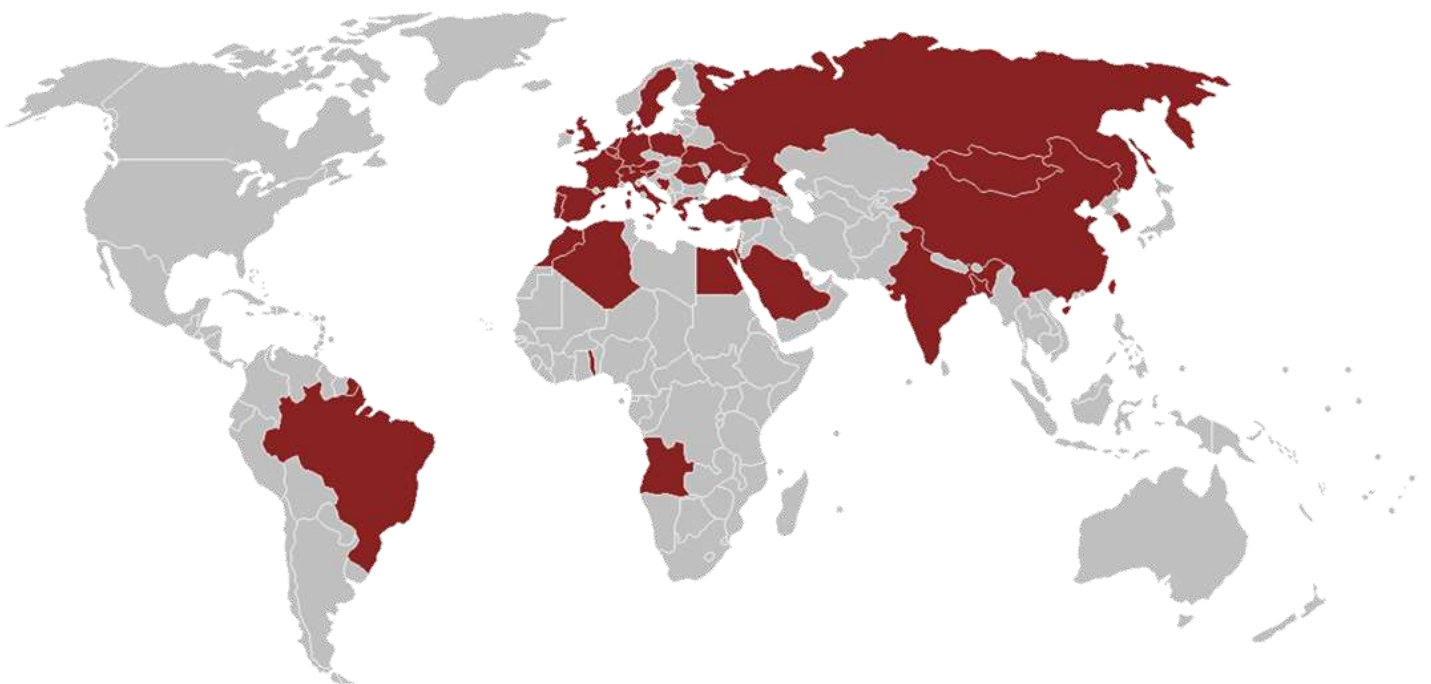
## RÉSEAUX DE COMMUNICATION

## PORTEFEUILLE

- Stations de métro (Copenhague - Danemark)
- Estações de Metro de superficie (Ahrus - Danemark)
- Ericksson Portugal (Portugal)
- SN Megasa Seixal (Seixal—Portugal)
- Arcellor Mittal (Differdange - Luxembourg)
- Uddeholm AB (Hagfors - Suède)
- Sidenor (Basauri—Espagne)



# ZONE GÉOGRAPHIQUE D'INTERVENTION





**ADRESSE:** Rua António Costa Neiva, 785  
4485-016 Vilar do Pinheiro  
Vila do Conde— Portugal

*Latitude:* 41o16'10.47" N  
*Longitude:* 8o40'49.62" O



**TÉLÉPHONE:** (+351) 22 927 96 20 | (+351) 22 927 28 21



**FAX:** (+351) 22 927 96 29



**TÉLÉMOVEL:** (+351) 96 808 63 80



**E-MAIL:** [info@projemato.com](mailto:info@projemato.com)



**SITE:** [www.projemato.com](http://www.projemato.com) | [www.metalvolt.com](http://www.metalvolt.com)



# À propos de nous

Le groupe Projemato est basé au Portugal et est un groupe d'entreprises qualifiées dans les domaines des installations électriques, des constructions métalliques, de la maintenance et des réparations, des installations mécaniques, de la tuyauterie industrielle, de la construction navale, des transports et des télécommunications. Projemato a son siège au Portugal mais opère sur le territoire national et international.

