

DESENVOLVEMOS e PRODUZIMOS à sua medida...



GRUPO PROJEMATO
ELETRICIDADE E CONSTRUÇÕES
METÁLICAS

ÍNDICE

	GRUPO PROJEMATO p. 3		INSTALAÇÕES..... p. 5
	INSTALAÇÕES ELÉTRICAS..... p. 8		CONSTRUÇÕES METÁLICAS p. 10
	INSTALAÇÕES MECÂNICAS p. 13		TUBAGEM p. 14
	CONSTRUÇÃO NAVAL..... p. 15		TRANSPORTES p. 16
	TELECOMUNICAÇÕES p. 17		ÁREA GEOGRAFICA DE INTERVEÇÃO p. 18
	CAPITAL HUMANO p. 19		CONTACTOS p. 20



PROJEMATO— PROJECTOS, MONTAGENS ELÉTRICAS E METALOMECÂNICAS, LDA
MORADA

Rua António Costa Neiva, 785, 4480-016 Vilar de Pinheiro - Portugal

NIF

ANO DE FUNDAÇÃO

506591964

2003



METALVOLT

METALVOLT— MONTAGENS INDUSTRIAIS, LDA
MORADA

Rua António Costa Neiva, 785, 4480-016 Vilar de Pinheiro - Portugal

NIF

ANO DE FUNDAÇÃO

509043127

2008



PROJEMATO MADEIRA— PROJETO, MONTAGENS ELÉTRICAS E METALOMECÂNICAS, LDA
(ZONA Franca da Madeira)

MORADA

Avenida Arriga 30 1.º, 9000-016 Funchal - Portugal

NIF

ANO DE FUNDAÇÃO

513488278

2015



Apresentação

O **Grupo Projemato** é composto pelas empresas **Projemato / Metalvolt / Projemato Madeira** e está fortemente implantado no mercado desde 2003 e exerce atividades a nível nacional e internacional.

O grupo desenvolve as suas atividades no setor industrial, nomeadamente na metalomecânica, eletricidade, e telecomunicações, mais especificamente na montagem e manutenção de redes estruturadas e telecomunicações; instalações, reparações e manutenções elétricas e mecânicas; fabrico e montagem de construções metálicas e tubagens industriais.

Um dos objetivos do grupo é a satisfação dos clientes através da melhoria da qualidade dos serviços prestados, razão pela qual implementou um Sistema de Gestão da Qualidade e é **certificado pela ISO 9001:2015**.

Desde 2013 a Projemato é distinguida com o prémio **Empresa PME Líder**.





Visão

Ser um grupo de referência no mercado que atua, quer a nível nacional e internacional, contribuindo e gerando valor aos seus sócios, clientes, colaboradores e partes interessadas.

Missão

A Projemato, Metalvolt e Projemato Madeira tem como missão satisfazer os seus clientes, garantindo a qualidade dos serviços prestados, oferecer as melhores condições de trabalho aos seus colaboradores e contribuir sempre para o desenvolvimento e inovação dos seus recursos tecnológicos, técnicos e humanos.

Valores

Os nossos principais valores :





INSTALAÇÕES

DEPARTAMENTO TÉCNICO

Uma equipa constituída por engenheiros, orçamentistas e projetistas com grande experiência na conceção e elaboração de projetos e orçamentação:

- Projetos Elétricos;
- Projetos de Telecomunicações
- Estruturas Metálicas;
- Instalações Mecânicas;
- Tubagem (todos os fluídos);
- Reservatórios horizontais e verticais;
- Sistemas de medição de media e alta tensão.

Qualidade

Todos os trabalhos por nós projetados, executados e montados respeitam as boas práticas da arte da construção e assentam no conhecimento adquirido pelos nossos quadros, conforme normas internacionais de construção e segurança (EN, DIN, ASTM, BS, entre outras).



INSTALAÇÕES

OFICINA

Na nossa oficina desenvolvemos os seguintes trabalhos:

- Execução de todo o tipo de estruturas metálicas;
- Execução de trabalhos em chapa;
- Execução de todo o tipo de trabalhos em construção soldada e aparafusada;
- Soldadura a elétrodo revestido (processo 111);
- Soldadura MIG/MAG (processo 135/136);
- Soldadura TIG (processo 141);
- Corte de chapa a plasma CNC de espessura até 50mm em aço carbono e 30mm em aço inox;
- Trabalhos de corte de perfis até 450mm;
- Trabalhos de torno e fresadora.



Especialização

Os nossos colaboradores são altamente especializados, todos os trabalhadores recebem formação e desenvolvem competências para aperfeiçoar



Trabalho de Equipa

Os nossos colaboradores têm uma grande experiência em trabalho em equipa, desde de grandes grupos de trabalho quer a pequenas equipas.

O QUE FAZEMOS

INSTALAÇÕES ELÉTRICAS



CONSTRUÇÕES METÁLICAS



INSTALAÇÕES MECÂNICAS



TUBAGEM



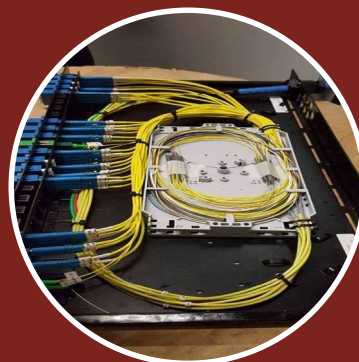
CONSTRUÇÃO NAVAL



TRANSPORTES



TELECOMUNICAÇÕES





INSTALAÇÕES ELÉTRICAS

INSTALAÇÕES ELÉTRICAS INDUSTRIAIS

Efetuamos trabalhos de instalação elétrica industrial por todo o mundo. Instalação de quadros, criação de caminhos de cabos, passagem de cabos e ligações de quadros e de cabos. Efetuamos a manutenção de todo o sector elétrico da sua industria.

ORÇAMENTAÇÃO

Visitamos as vossas instalações, para analisar as melhores soluções para realizar o projeto, e com a nossa equipa técnica criamos a solução a sua medida.

PLANEAMENTO

Fazemos o planeamento completo de todo o trabalho desde materiais até as equipas, com o objetivo de realizar um trabalho perfeito e que deixe o cliente satisfeito.



QUALIDADE

Respeitamos as normas inerentes aos trabalhos que estamos a realizar. Dispomos de equipas de trabalho altamente especializadas para realizar os trabalhos.

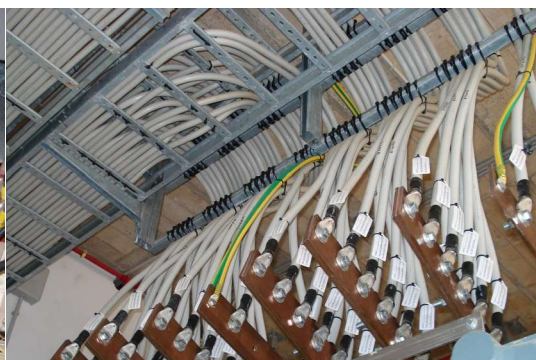
Procuramos a ter sempre as melhores produtos, ferramentas e materiais para manter o padrão de serviço elevado e desta forma fazer um trabalho de grande qualidade.



INSTALAÇÕES ELÉTRICAS

PORTEFÓLIO

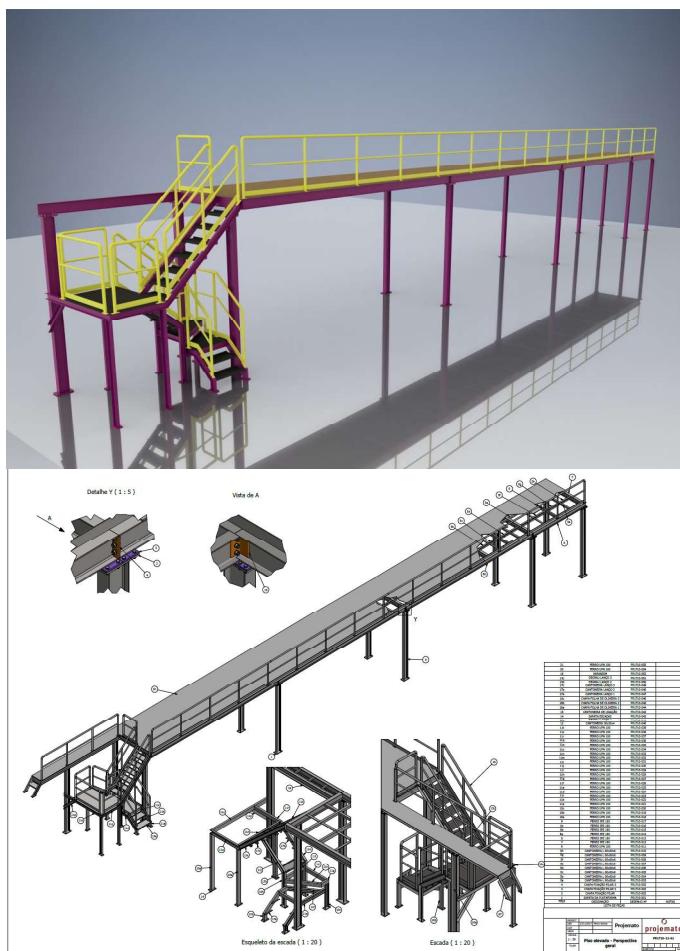
- Ericsson Telecomunicações, Lda (Portugal)
- Petrogal S.A. – Refinaria (Leça da Palmeira – Portugal)
- S.N. Longos, S.A. (Paio Pires – Portugal)
- S.N. Maia - Siderurgia Nacional S.A – Portugal
- Lactogal, Produtos Alimentares S.A. – U. F. De Modivas – Portugal
- Halyvourgiki – Siderurgia (Elefsina, Atenas – Grécia)
- Corus Engineering Steels (Rotherham – Inglaterra)
- Arcelor Corrugados – Siderurgia (Azpeitia – Espanha)
- ENI – Refinaria (Sannazzaro di Burgundi – Itália)
- Voest Alpine Schienen, GmbH – Siderurgia (Leoben – Áustria)
- Acciaieria Bertoli Safau – Siderurgia (Udine – Itália)
- Corus Construction & Industrial (Scunthorpe – Inglaterra)
- Elettro Técnica di Persello (Graz – Áustria)
- Gemmo Impianti SpA (Vicienza – Itália)
- Cegelec (Madrid – Espanha)



CONSTRUÇÕES METÁLICAS

PROJECTAMOS, EXECUTAMOS E MONTAMOS

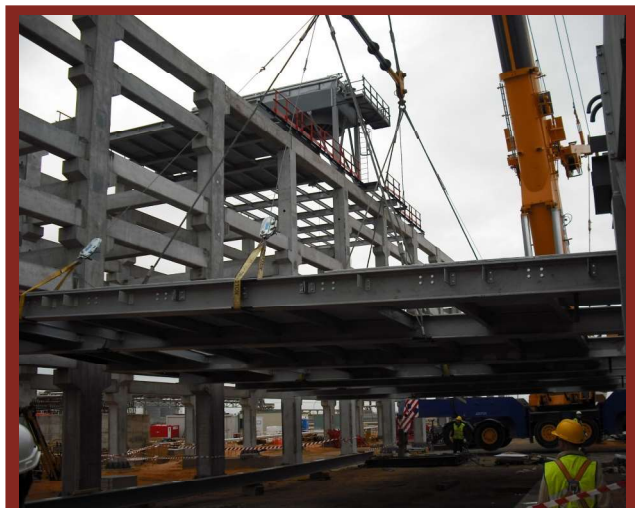
- Pavilhões metálicos;
- Pisos elevados;
- Coberturas de Estádios;
- Estruturas para Siderurgias;
- Estruturas de transporte de Caldeirões;
- Silos metálicos;
- Expansões de indústrias.



MANUTENÇÃO E REPARAÇÃO

Fazemos a manutenção de estruturas metálicas e de equipamentos mecânicos; reparação de linhas de produção em siderurgias; manutenção de tanques; alinhamento de motores; assistência a UPS e a bancos de baterias.

Trabalhos de corte e soldadura em chapa aço carbono e aço inox



MONTAGEM DE EQUIPAMENTOS

Realizamos trabalhos de movimentação de reatores; montagens de linhas Hydrocraker; Montagem de aerorrefecedores; Montagem de bombagem primária e secundária e montagem de linhas de produção.

CONSTRUÇÕES METÁLICAS

PORTEFÓLIO

CONSTRUÇÕES

- Estádio de Futebol Arena da Amazônia (Manaus – Brazil)
- King Abdullah Sports City – (Jeddah – Arábia Saudita)
- Artenius (Sines – Portugal)
- Expansão de Refinaria (Sines – Portugal)
- Amorim Revestimentos 2, S.A. (S.Paio de Oleiros – Portugal)
- Cimpor, Cimentos de Portugal SGPS, S.A. (Sines – Portugal)
- Asturfeito, SL (Ponferrada – Espanha)
- Caldefusa, Caldereria de Fuenlabrada, S.A. (Madrid – Espanha)
- Cepsa La Rábida – Refinaria (Huelva – Espanha)
- Total – Refinaria (Gonfreville L’Orcher – França)



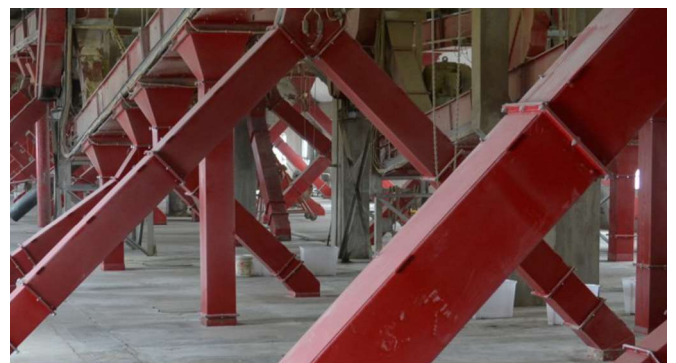
MONTAGEM

- Emmsa S.A. (Barcelona – Espanha)
- Cepsa La Rábida – Refinaria (Huelva – Espanha)
- Imtech Mavisa S.A. (Cádiz – Espanha)
- Desmet Ballestra España S.A. (Madrid – Espanha)
- Abantia Ticsa (Madrid – Espanha)
- Grupo Boluda, Union Naval Valencia S.A. (Valência – Espanha)
- Petrogal SA – Refinaria (Leça da Palmeira – Portugal)



MANUTENÇÃO E REPARAÇÃO

- Silos de Leixões (Matosinhos – Portugal)
- S.N. Maia – Siderurgia Nacional S.A (Maia – Portugal)
- Amorim Revestimentos, S.A. (S.Paio de Oleiros – Portugal)
- Cimpor, Cimentos de Portugal SGPS, S.A. (Souselas – Portugal)
- Petrogal/Galp Services S.A. – Refinaria (Leça da Palmeira – Portugal)
- Corticeira Amorim S.A. (Mozelos – Portugal)
- Celsa – Siderurgia (Barcelona – Espanha)
- Sidmar – Siderurgia (Bélgica)
- Emmsa S.A. (Barcelona – Espanha)





INSTALAÇÕES MECÂNICAS

REALIZAMOS:

- Montagem de Motores;
- Alinhamentos de Motores;
- Revamping de motores, condutas e ventiladores;
- Montagem de sistemas hidráulicos;
- Montagens de redes AVAC;
- Montagem de linha de produção.



PORTEFÓLIO

- S.N.Longos (Paio Pires – Portugal)
- Voest Alpine Schienen GmbH – Siderurgia (Leoben – Áustria)
- Ispadue, SpA – Siderurgia (Sesto al Reghena – Itália)
- Swedish Steel (S.S.A.B.) – Siderurgia (Borlänge – Suécia)
- Arcelor Siderurgy (Dunkerque – França)
- Cockerill Sambre, S.A. (Liège – Bélgica)
- Celsa – Siderurgia (Barcelona – Espanha)
- Vallourec – Siderurgia (França)
- Sidmar – Siderurgia (Bélgica)
- Siderurgia Balboa, SA (Espanha)
- Sidenor – Fábrica de Basauri (Biscaia – Espanha)





TUBAGEM

TUBAGENS INDUSTRIAIS

O Grupo Projemato desenvolve projetos de tubagens industriais, realiza a sua produção e executa a montagem.

Estamos especializados em fazer projetos de tubagem em aço inox e de tubagem em aço carbono. Realizamos projetos:

- Redes hidráulicas;
- Redes de incêndio;
- Redes de vapor;
- Redes de ar comprimido.

PORTEFÓLIO

- Petrogal/Galp Services S.A. – Refinaria (Leça da Palmeira – Portugal)
- Sonae Indústria, S.A. (Maia – Portugal)
- Lactogal, Produtos Alimentares S.A. (U. F. da Tocha – Portugal)
- Ospedal G. Salvini (Milão – Itália)
- Flender Werft (Lubeck – Alemanha)
- Chang Won Speciality Steel Co, Ltd – Siderurgia (Coréia do Sul)
- Villares Metals S.A. (S. Paulo – Brazil)
- Total - Montagem de 2.200t. de tubagem (Gonfreville L’Orcher– França)
- Emmsa SA (Barcelona – Espanha)
- Imtech Mavisa SA (Cádiz – Espanha)
- De Smet España (Madrid – Espanha)
- Abantia Ticsa (Madrid – Espanha)
- Sidenor (Bausauri-Espanha)
- SIME (Ashdod – Israel)





CONSTRUÇÃO NAVAL

PRODUÇÃO DE NAVIOS

O Grupo Projemato tem experiência no Mercado na produção de Navios, quer em trabalhos de soldadura, construção metálica, montagem de motores, tubagem, electricidade e telecomunicações.

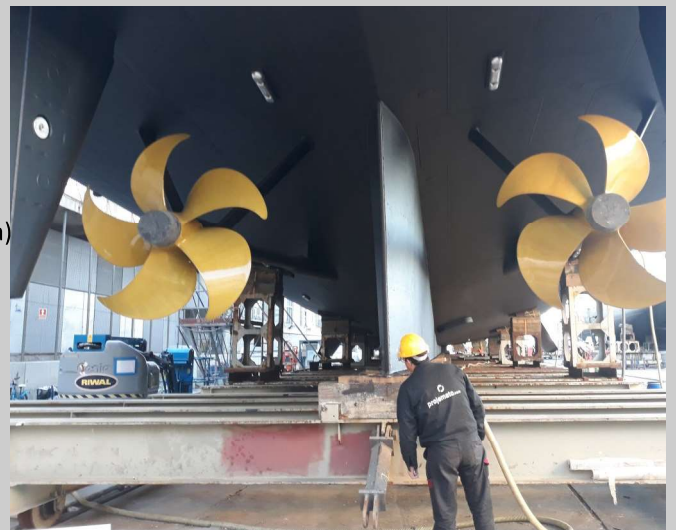
Fazemos o fabrico, expansão e manutenção de:

- Navios Cargueiros;
- Rebocadores Navais;
- Navios Cruzeiros;
- Barcaças.



PORTEFÓLIO

- Lloyd Wreft – Doca Secas (Bremerhaven – Alemanha)
- Aker MTW Werft – Doca Secas (Wismar – Alemanha)
- Flender Werft – Doca Secas (Lübeck – Alemanha)
- Fincantieri Cantieri Navali S.p.A. – Doca Secas (Riva Trigoso – Itália)
- Demont SpA (Bremerhaven – Alemanha)
- Demont SpA (Marghera – Itália)
- Grupo Boluda, Union Naval Valencia SA (Valencia – Espanha)
- West Sea – Estaleiros Navais (Viana do Castelo – Portugal)
- Turbo—Technik Mediterranea S.L (Barcelona - Espanha)





TRANSPORTES

METRO E TRANSPORTE AÉREO

O Grupo Projemato desenvolve projetos de fabrico e instalação de componentes para o transporte ferroviário ligeiro e para o transporte aéreo.



Metro

Efetuamos trabalhos de montagem de linha e sua eletrificação. Nas estações fazemos toda a eletrificação, montamos todos os circuitos de redes de comunicações, fazemos instalação de mecanismos de segurança nas estações de metro.



Transporte Aéreo

Fabricamos e montamos transportadores de bagagem para aeroportos, quer para despacho de bagagem quer para controlo de bagagem.

PORTEFÓLIO

- Metro (Copenhague-Dinamarca)
- Metro de superfície (Ahrus-Dinamarca)
- Transportador de bagagens (Aeroporto Humberto Delgado - Lisboa - Portugal)
- Transportador de bagagens (Aeroporto Charles de Gaulle - Paris - França)
- Transportador de bagagens (Aeroporto Lille - Lesquin)
- Transportador de bagagens (Aeroporto Toulouse - Blagnac - Toulouse - França)
- Transportador de bagagens (Aeroporto Nantes Atlantique - França)
- Transportador de bagagens (Aeroporto Orly - França)





TELECOMUNICAÇÕES

REDES DE COMUNICAÇÃO

O Grupo Projemato faz a instalação de redes de comunicação (redes de dados, redes de telefone e circuitos internos de vídeo vigilância). Temos uma vasta experiência nesta área, com a instalação de muitas redes nos projetos que realizamos.



Ligações de Fibra-ótica

Dispomos de uma equipa de colaboradores com formação para instalação e fusão de todos os tipos de fibra-ótica. Dispomos também de equipamentos próprios para fazer fusão em qualquer parte do mundo.

Fazemos também com os nossos equipamentos, verificação, avaliação e reparação de redes de fibra.



Ligações de Redes

Fazemos ligações de cabos dados e linhas telefónicas. Instalamos bastidores e fazemos toda a sua conectividade.

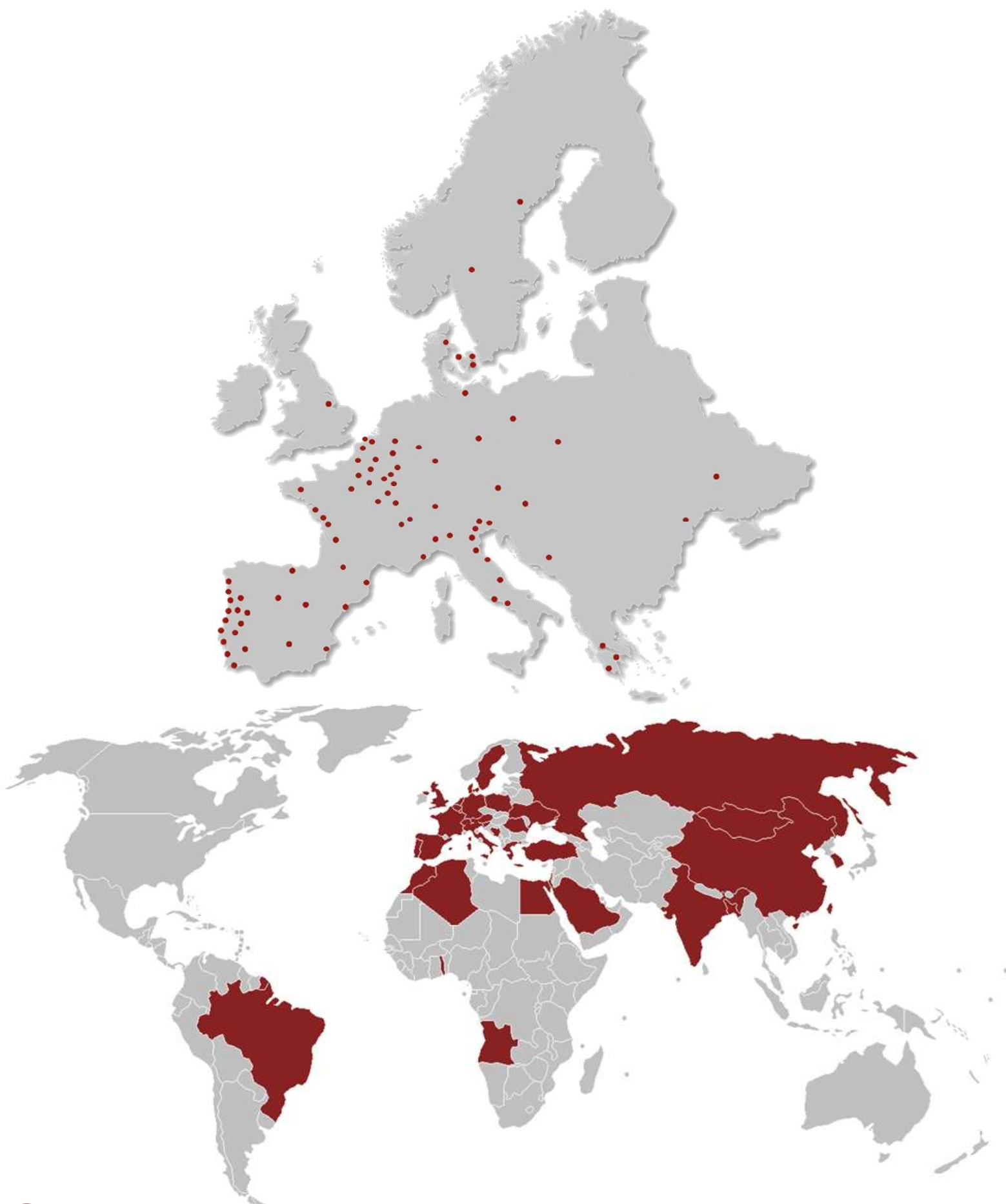
Projetamos e montamos centros de processamento de dados completos.

PORTEFÓLIO

- Estações de Metro (Copenhagen-Dinamarca)
- Estações de Metro de superfície (Ahrus-Dinamarca)
- Ericksson Portugal (Portugal)
- SN Megasa Seixal (Seixal—Portugal)
- Arcellor Mittal (Differdange - Luxemburgo)
- Uddeholm AB (Hagfors - Suécia)
- Sidenor (Basauri—Espanha)



ÁREA GEOGRAFICA DE INTERVENÇÃO





CAPITAL HUMANO

DEPARTAMENTO RECURSOS HUMANOS

Uma grande equipa de colaboradores especializados são o nosso principal capital. Na nossa estrutura temos colaboradores das mais diversas áreas:

- + Gestores;
- + Contabilistas;
- + Técnicos de Recursos Humanos;
- + Técnicos de Higiene e Segurança no Trabalho;
- + Psicólogos;
- + Administrativos;
- + Engenheiros;
- + Comerciais;
- + Desenhadores;
- + Supervisores;
- + Chefes de Equipa;
- + Preparadores de Obra;
- + Controladores de Qualidade;
- + Técnicos de Fibra Ótica;
- + Eletricistas Industriais;
- + Eletricistas Cívicas;
- + Tubistas;
- + Soldadores TIG+ARC;
- + Soldadores MIG/MG;
- + Serralheiros Cívicos;
- + Serralheiros Montadores;
- + Serralheiros Mecânicos;
- + Ajudantes.

Experiência e Qualidade Profissional

Os nossos colaboradores têm vasta experiência da sua profissão.

Nas profissões mais exigentes, eles cumprem com habilitações exigidas por lei ou por normas internacionais.

Apostamos na formação contínua e no desenvolvimento pessoal e profissional dos nossos colaboradores.

Sobre nós

O Grupo Projemato está sediado em Portugal é um grupo de empresas qualificadas nas áreas das instalações elétricas, construções metálicas, manutenções e reparações, instalações mecânicas, tubagens industriais, construções navais, transportes e telecomunicações. A Projemato tem sede em Portugal mas opera em território nacional e internacional



Onde estamos:

Rua António Costa Neiva, 785
4485-016 Vilar do Pinheiro
Vila do Conde— Portugal

Latitude: 41o16'10.47" N
Longitude: 8o40'49.62" O



Rua António Costa Neiva 785,
4485-016 Vilar do Pinheiro—Vila do Conde
info@projemato.com,
www.projemato.com
Tel: +351 229 279 620